

Besonders. Sicher.



Videosicherheit ist intelligente  
Videoüberwachung mit IPS-Faktor.

**IPS VideoAnalytics (camera-based): Gefahrensituationen erkennen, bevor sie entstehen**

# Was ist IPS Intelligent Video Software?

Securitons Technologiemarke „IPS Intelligent Video Software“ entstand 1965 als deutscher Hersteller von High-End-Videoanalysen und -Videomanagementlösungen mit fundiertem Know-how. Ein engagiertes und kreatives Entwicklerteam mit Sitz in München erweitert das Produktportfolio seitdem kontinuierlich und entwickelt passende Lösungen für Videosicherheit. Seit 2006 ist die Marke IPS Teil von Securiton Deutschland. Aufgrund der vielfach erprobten und herausragenden Zuverlässigkeit sind Produkte mit dem IPS-Label in tausenden Installationen in Europa im Einsatz. Sowohl kleine Firmen als auch Global Player aus verschiedenen Hochsicherheitsbereichen vertrauen auf IPS Videoanalysen. So zählen beispielsweise Justizvollzugsanstalten, kritische Infrastrukturen, Ölraffinerien und Leitstellen zum langjährigen Kundenkreis. Darüber hinaus gibt es enge Partnerschaften zu Systemintegratoren, Distributoren, Providern und Technologiepartnern in ganz Europa.



## IPS VideoAnalytics (camera-based)

### Intelligente Videoanalyse für höchste Sicherheit

IPS VideoAnalytics (camera-based) sind intelligente Analysemodule für den Betrieb auf Kameras. Die Software informiert Sie in Echtzeit über unerwünschte Objekte oder Ereignisse und ermöglicht so ein gezieltes Eingreifen Ihres Sicherheitspersonals, bevor etwas passiert. IPS VideoAnalytics (camera-based) steigern die Effektivität Ihres Videoüberwachungssystems, indem sie Datenmengen reduzieren, Ihr Sicherheitspersonal entlasten und relevantes Videomaterial schnell zugänglich machen.

#### Produktdetails

Sprachen	Deutsch, Englisch, Französisch, Italienisch, Spanisch, Russisch
Kameras	Axis (siehe Kompatibilitätsliste) Betrieb eines Analysemoduls pro Kamera möglich Geeignet für Farb- und Wärmebildkameras
Plattform	Axis Camera Applications Plattform (ACAP)
Systemintegration	Offenes SDK für die Integration in dritte Videomanagementsysteme



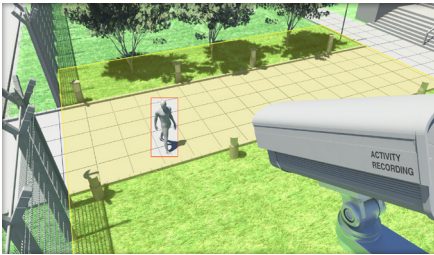


IPS VideoAnalytics (camera-based): Kameras intelligenter machen

---

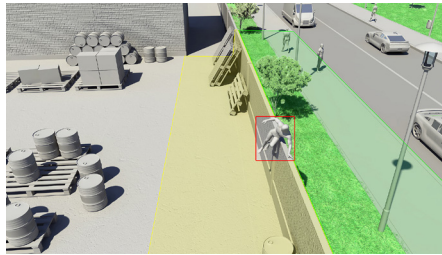
# IPS VideoAnalytics (camera-based) im Überblick

IPS bietet derzeit 5 kamerabasierte Videoanalysen für verschiedene Anwendungsbereiche.



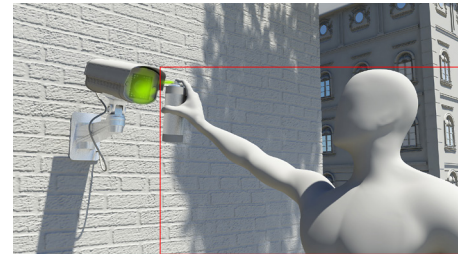
## IPS Motion Detection (camera-based)

Zur Aktivitätserkennung



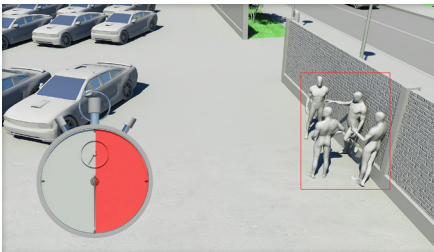
## IPS Intrusion Detection (camera-based)

Zur Perimetersicherung von Außenbereichen



## IPS Sabotage Detection (camera-based)

Zum Sabotageschutz von Kameras



## PS Loitering Detection (camera-based)

Zur Erkennung von Herumlungern



## IPS Indoor Detection (camera-based)

Zur Sicherung von Innenbereichen

Kostenlose Demoversion verfügbar!

Die IPS VideoAnalytics (camera-based) werden jeweils über folgende Plattform integriert:

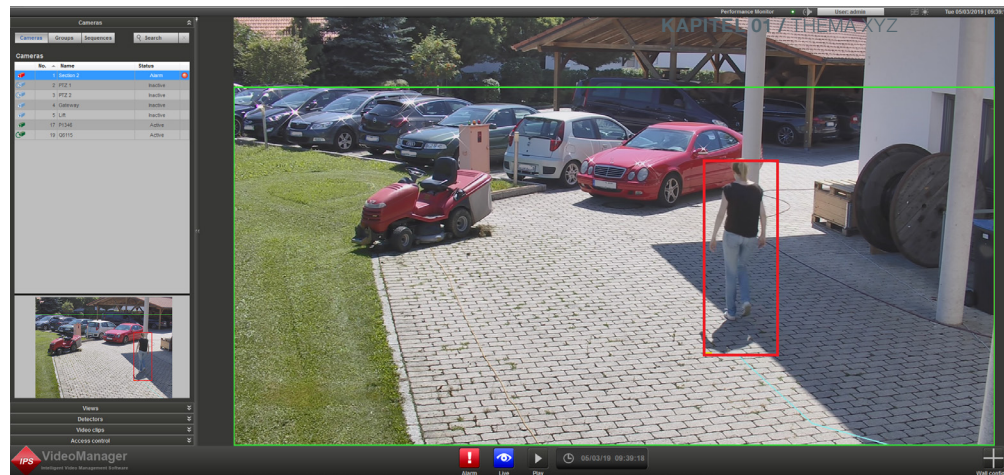
Axis: Axis Camera Application Platform (ACAP)



## Anwendungen

Leitstellen  
Bahnhöfe  
Banken  
JVA  
Industrie  
Behörden  
Logistik

# IPS Motion Detection (camera-based)



Die intelligente Videoanalyse IPS Motion Detection alarmiert Sie in Echtzeit darüber, wenn Bewegung innerhalb vordefinierter Bereiche festgestellt wird. Sie erkennt die Objektgröße, ermittelt die Objektbewegung und unterscheidet die Perspektiven. Damit ermöglicht sie eine ereignisgesteuerte Aufzeichnung, die den Bandbreiten- und Speicherbedarf von Videoüberwachungssystemen signifikant reduziert. Sie ist einfach zu installieren sowie zu konfigurieren und für Innen- und Außenanwendungen geeignet. IPS Motion Detection (camera-based) lässt sich einfach konfigurieren und in Kameras und Encoder verschiedener Hersteller integrieren.

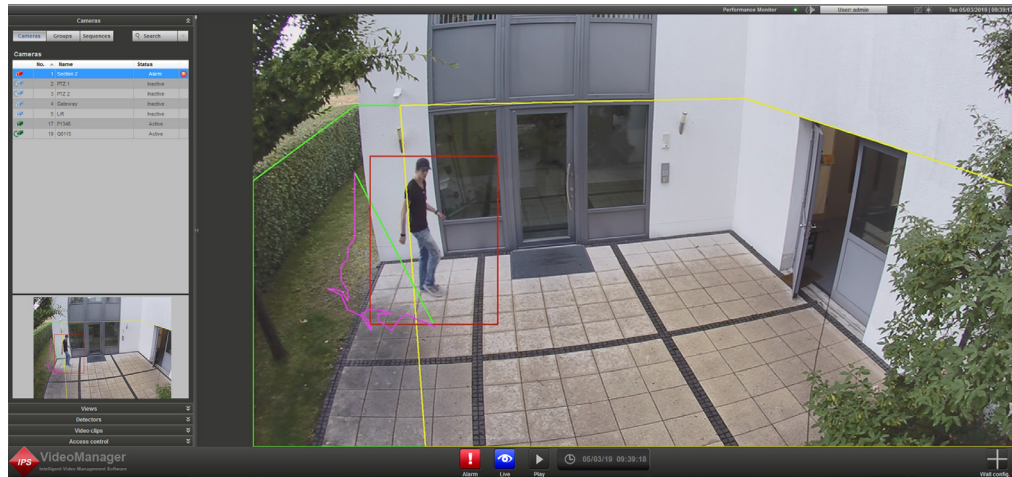
## Hauptfunktionen

- Echtzeit-Alarmierung bei Eindringen in gesicherten Bereich
- Aktivitätserkennung, Erkennung von Sabotage der Kamera, Objekte werden erkannt und verfolgt
- Videobildanalyse basierend auf Machine Learning Technologien garantiert geringe Fehlalarmquote
- Konfiguration von Erfassungs-, Alarm- und Prioritätszone mittels IPS 3-Zonenkonzept
- Einstellung von Objektgrößen, Objektrichtungen, Objektstrecken, Objektgeschwindigkeiten, Perspektiven und Einsatzvarianten
- 3D Georeferenzierung und simultane Objektbestätigung möglich (IPSVideoManager)



## Ihre Vorteile

- Höhere Effektivität Ihres Videoüberwachungssystems
- Sekundenschnelle Aufzeichnungssuche von relevantem Videomaterial
- Aktivitätsgesteuerte Aufzeichnung und Suche senkt Bandbreiten- und Speicherbedarf
- Kostenvorteil durch frühzeitige Erkennung von verdächtigem Verhalten



# IPS Intrusion Detection (camera-based)

Die intelligente Videoanalyse IPS Intrusion Detection (camera-based) alarmiert Sie in Echtzeit darüber, wenn Personen oder Fahrzeuge in gesicherte Außenbereiche eindringen. Die Analyse ist CPNI zertifiziert und erlaubt dank eines Zonenkonzepts eine exakte Freund-Feind Erkennung. Zusätzlich lässt sie sich mit Hilfe von speziellen Filtern optimal an ihre Umweltbedingungen anpassen. Damit ermöglicht sie die zuverlässige Detektion von unerlaubten Zutritten auch bei schwierigen Witterungsverhältnissen. IPS Intrusion Detection (camera-based) lässt sich einfach konfigurieren und in Kameras und Encoder verschiedener Hersteller integrieren.

## Hauptfunktionen

- Echtzeit-Alarmierung bei Eindringen in gesicherten Bereich
- Aktivitätserkennung, Erkennung von Sabotage der Kamera, Objekte werden erkannt und verfolgt
- Videobildanalyse basierend auf Machine Learning Technologien garantiert geringe Fehlalarmquote
- Konfiguration von Erfassungs- und Alarmzone
- Einstellung von Objektgrößen und Perspektiven
- Übermittlung von Alarm- und Metadaten zur Anzeige und Suche in einem übergeordneten System (z.B. VMS)
- Setup über Webbrowser



## Ihre Vorteile

- Zuverlässiger Perimeterschutz, auch für Hochsicherheitsanwendungen geeignet
- Aktivitätsgesteuerte Aufzeichnung und Suche senkt Bandbreiten- und Speicherbedarf
- Sekundenschnelle Aufzeichnungssuche von relevantem Videomaterial
- Kostenvorteil durch frühzeitige Erkennung von verdächtigem Verhalten und dadurch Vermeidung von Störfällen

# IPS Sabotage Detection (camera-based)



IPS Sabotage Detection (camera-based) ist eine intelligente Videoanalyse für die Echtzeit-Alarmierung bei Manipulationsversuchen an Kameras (Verdecken, Verdrehen, Zusprühen, Blenden). Sie erkennt Formen sowie Positionen von Konturen und erlaubt dadurch die exakte Identifizierung von Abweichungen. Damit werden Manipulationsversuche an Kameras sofort detektiert, was die Zuverlässigkeit von Videoüberwachungssystemen nachhaltig verbessert. Sie ist einfach zu installieren sowie zu konfigurieren und für Innen- sowie Außenanwendungen geeignet. IPS Sabotage Detection (camera-based) wurde für den Einsatz auf Kameras und Encodern entwickelt und lässt sich einfach in Kameras und Encoder verschiedener Hersteller integrieren.

## Hauptfunktionen

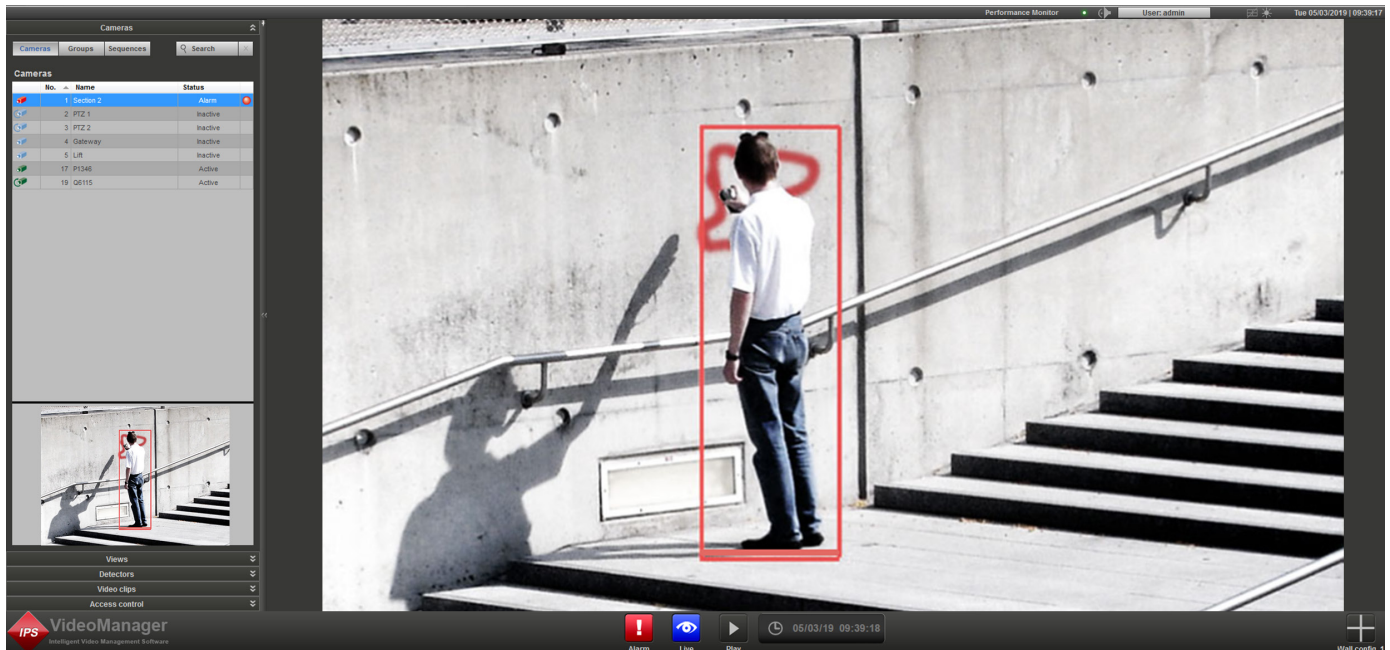
- Echtzeit-Alarmierung bei Manipulationsversuchen an Kameras
- Sabotageerkennung von Verdecken, Verdrehen, Zusprühen und Blenden von Kameras
- Videobildanalyse basierend auf Machine Learning Technologien garantiert geringe Fehlalarmquote
- Konfiguration von Alarmzone
- Übermittlung von Alarm- und Metadaten zur Anzeige und Suche in einem übergeordneten System (z.B. VMS)
- Setup über Webbrowser

## Ihre Vorteile

- Verbesserte Zuverlässigkeit Ihres Videoüberwachungssystems
- Sofortige und zuverlässige Erkennung von Manipulationsversuchen
- Intuitive Installation und Konfiguration
- Sekundenschnelle Aufzeichnungssuche von relevantem Videomaterial



# IPS Loitering Detection (camera-based)



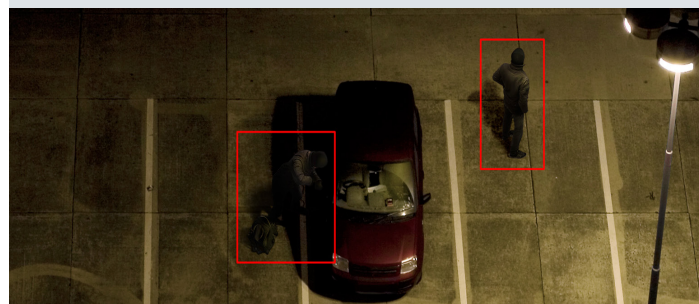
Die intelligente Videoanalyse IPS Loitering Detection (camera-based) alarmiert Sie in Echtzeit darüber, wenn sich Personen ungewöhnlich lange in vordefinierten Bereichen aufhalten. Sie können im Verdachtsfall schnell eingreifen und so unerwünschte Ereignisse, wie zum Beispiel Vandalismus verhindern. Mit ihrem Zonenkonzept erlaubt sie eine exakte Erkennung von verdächtigen Bewegungen. Zusätzlich lässt sie sich optimal an ihre Umweltbedingungen anpassen. Die Analyse ist für Innen- und Außenanwendungen geeignet und bietet selbst bei schwierigen Witterungsverhältnissen eine zuverlässige Detektion von herumlungernenden Personen.

## Hauptfunktionen

- Echtzeit-Alarmierung bei Herumlungen in überwachtem Bereich
- Erkennung von Herumlungen und langsamen Bewegungen sowie Aktivitätserkennung
- Videobildanalyse basierend auf Machine Learning Technologien garantiert geringe Fehlalarmquote
- Konfiguration von Erfassungs- und Alarmzone
- Einstellung von Objektgrößen, Objektrichtungen, Objektverweildauer (bis zu 30 Minuten) und Perspektiven
- Übermittlung von Alarm- und Metadaten zur Anzeige und Suche in einem übergeordneten System (z.B. VMS)
- Setup über Webbrowser

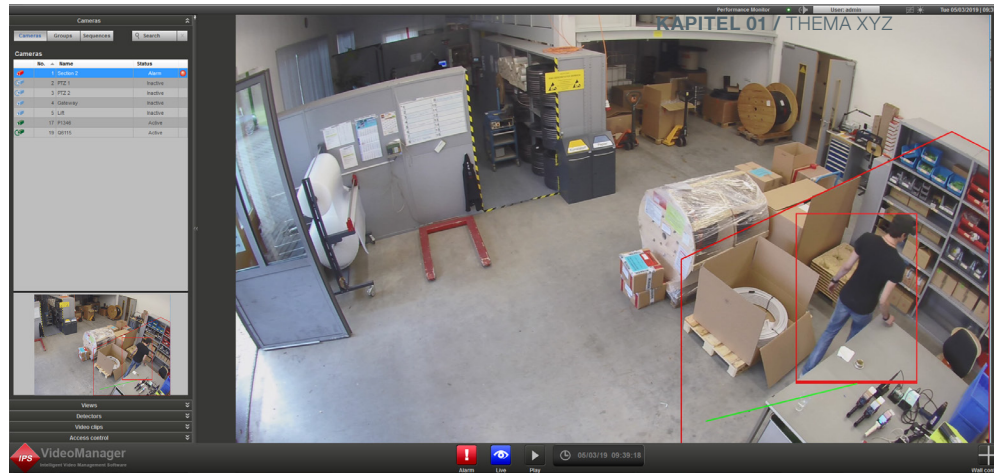
## Ihre Vorteile

- Aktivitätsgesteuerte Aufzeichnung und Suche senkt Bandbreiten- und Speicherbedarf
- Intuitive Installation und Konfiguration
- Zuverlässige Detektion von Herumlungen und niedrige Fehlalarmquote bei schwierigen Witterungsverhältnissen
- Kostenvorteil durch frühzeitige Erkennung von verdächtigem Verhalten und dadurch Vermeidung von Störfällen





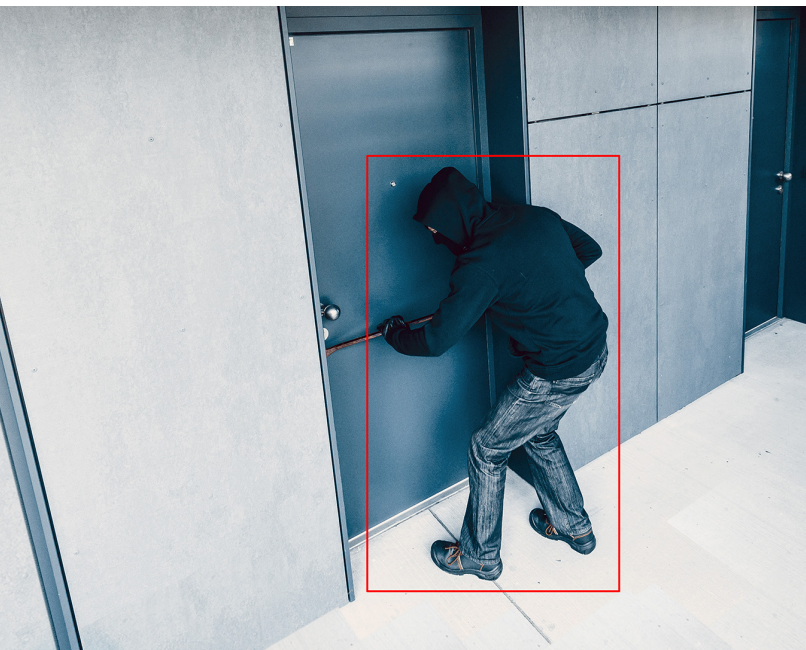
# IPS Indoor Detection (camera-based)



Die intelligente Videoanalyse IPS Indoor Detection alarmiert Sie in Echtzeit darüber, wenn Personen oder Fahrzeuge in gesicherte Innenbereiche eindringen. Sie erkennt die Objektgröße, ermittelt die Objektbewegung und unterscheidet die Perspektiven. Damit ermöglicht sie eine zuverlässige Detektion von unerlaubten Zutritten auch unter schwierigen Beleuchtungsverhältnissen. Sie ist einfach zu installieren sowie zu konfigurieren und für Innenanwendungen besonders geeignet. IPS Indoor Detection (camera-based) lässt sich einfach in Kameras und Encoder verschiedener Hersteller integrieren.

## Hauptfunktionen

- Echtzeit-Alarmierung bei Eindringen in gesicherten Innenbereich
- Aktivitätserkennung und Objekte werden erkannt und verfolgt
- Videobildanalyse basierend auf Machine Learning Technologien garantiert geringe Fehlalarmquote
- Konfiguration von Erfassungs- und Alarmzone
- Einstellung von Objektgrößen und Perspektiven
- Übermittlung von Alarm- und Metadaten zur Anzeige und Suche in einem übergeordneten System (z.B. VMS)
- Setup über Webbrowser



## Ihre Vorteile

- Zuverlässiger Indoorschutz, auch für Hochsicherheitsanwendungen geeignet
- I Aktivitätsgesteuerte Aufzeichnung und Suche senkt Bandbreiten- und Speicherbedarf
- Sekundenschnelle Aufzeichnungssuche von relevantem Videomaterial
- Kostenvorteil durch frühzeitige Erkennung von verdächtigem Verhalten

**Besonders. Sicher.**



**Securiton Deutschland**

Alarm- und Sicherheitssysteme  
Von-Drais-Straße 33 | 77855 Achern | DE  
[www.securiton.de](http://www.securiton.de) | [willkommen@securiton.de](mailto:willkommen@securiton.de)



Für Distribution Partner:  
Geschäftsbereich IPS | Kronstadter Straße 4 | 81677 München | DE  
[www.ips-analytics.com](http://www.ips-analytics.com) | [ips@securiton.de](mailto:ips@securiton.de)

**Ein Unternehmen der Securitas Gruppe Schweiz**

---